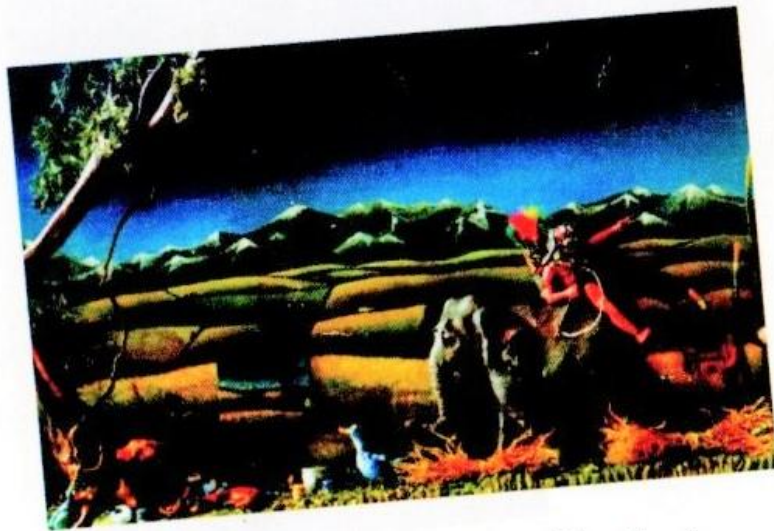


PIZY Maud

Tél : 05 61 25 34 88

«Personnages en 3 dimensions réalisés à partir d'une pâte à modelage blanche, qui une fois séchée à l'air est peinte à l'acrylique. Ces personnages à la trogne un peu déjantée évoluent dans un décors entièrement imaginaire concocté à partir de toute sorte de matériaux de récup' (morceaux de bois, bout de ficelle et de tissu, vieilles clefs, perles, quincaillerie en tout genre...) et de matériaux naturels trouvés au hasard de mes balades (branches d'arbres, coquille de noix et d'escargots, pomme de pin, lichens, etc...).

Et tout ça articulé, organisé sur un support bois (planche).»



Technique mixte